



**[20.109]. *Mont Alban, grand paysage*, 1918/Q2, huile sur toile, 73 x 92 cm, collection particulière**

[CD271], [Dauberville95, n° 238, p. 670].  
Exposition Bernheim-Jeune de 1919, catalogue n° 19.

Signé en bas à gauche : Henri-Matisse  
Provenance : galerie Bernheim-Jeune (9 septembre 1918) – vendu ensuite à Bernheim-Jeune, Lausanne (31 décembre 1918) – Gottfried Tanner, Zurich (juillet 1919) – Mrs. Mary Callery (1940) – Pierre Matisse, New York – Alexina « Teeny » Matisse-Duchamp – collection particulière – en vente chez Christie's fin 2024.



**[20.110]. *Paysage au Mont-Alban (Paysage au bassin)*, 1918, huile sur panneau, 27 x 35 cm, collection particulière**

[CD273], [Dauberville95, n° 257, p.693], [Schneider84, p. 81].

Signé en bas à gauche : Henri-Matisse  
Provenance : tableau appartenant à Henri Matisse en 1919 [Dauberville95].



**[20.111]. *Les Eucalyptus au Mont-Alban*, 1918, huile sur toile marouflée sur carton, 32,7 x 40,8 cm, The Cone Collection, Baltimore Museum of Art, Baltimore (MD)**

[CD253].

Signé en bas à gauche : Henri-Matisse  
Provenance : galerie Bernheim-Jeune, Paris – collection particulière, Allemagne – G. et L. Bollag, Zurich, avril 1925, lot 139 – Cone Collection, Baltimore (entre 1925 et 1934) – collection Etta Cone, Baltimore, MD (?-1949) – legs au Baltimore Museum of Art (1950).



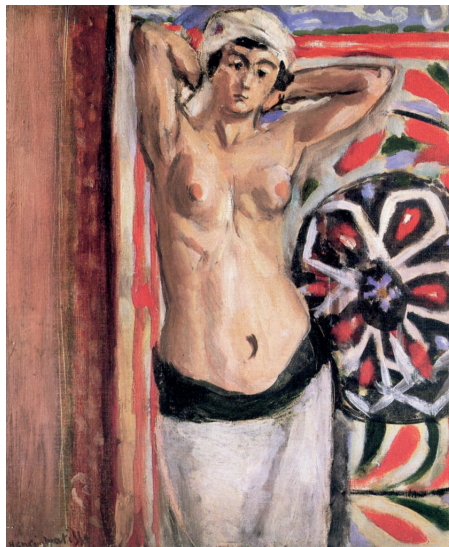


[28.107]. *Odalisque debout aux bras levés*, 1921,  
huile sur carton toilé, 46 x 38 cm,  
fondation Ishibashi,  
Bridgestone Museum of Art (Artizon), Tokyo

[Dauberville95, n° 490, p. 1032].

Signé en bas à gauche : Henri-Matisse

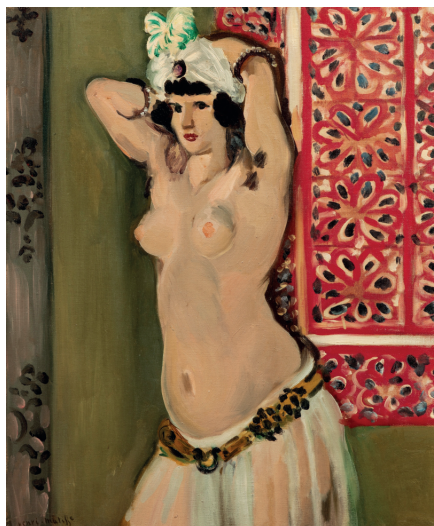
Provenance : Georges Bernheim (1921) – collection Henri-Jean Laroche puis sa vente, « tableaux de la villa Sauge pourprée, Deauville », hôtel Drouot, 8 décembre 1928, lot 60 – achat par Shigetaro Fukushima [en 1921 d'après Bridgestone Museum, mais en réalité le 8 décembre 1928, pour la somme de 91 000 francs, d'après le catalogue annoté de la vente] – Takeji Yashiro – Tetsu Nakamura, Tokyo – Shōjirō Ishibashi – fondation Ishibashi. [voir *Ishibashi Collection*, 1996, t. 2, cat. 60, p. 38 et catalogue de la vente Drouot du 8 décembre 1928, INHA].



[28.108]. *Jeune fille en costume oriental (Odalisque au turban)*, 1921,  
huile sur toile, 61 x 50 cm,  
collection particulière

[CD341], [Dauberville95, n° 517, p. 1068].

Provenance : galerie Bernheim-Jeune (achat à HM le 13 février 1922) – vente le 25 février 1922 au Dr. Soubiès – vente Drouot du Dr. Soubiès, 14 juin 1928, lot n° 65, illustré, pour 128 000 francs – achat du baron Shigetaro Fukushima [d'après PV vente, INHA] et au moins jusqu'en 1936 - galerie Paul Rosenberg, Paris (achat en 1938) – collection particulière, Japon (ca 1984) – collection particulière (acquisition ca 2009) – vente Sotheby's New York 19 novembre 2024 (non vendu).



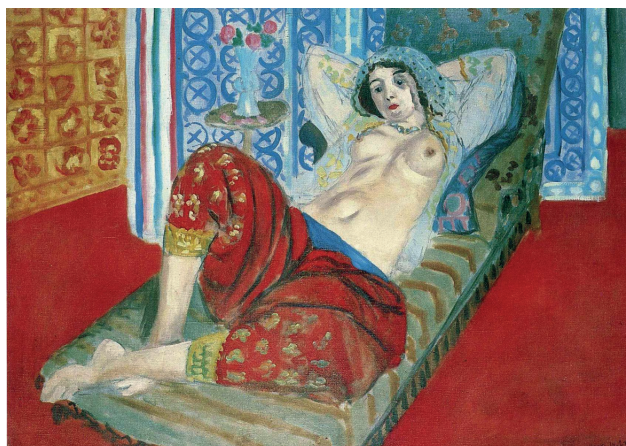
[28.109]. *Odalisque à la culotte rouge*, 1921/Q4,  
huile sur toile, 65,3 x 92,3 cm,  
centre Georges Pompidou, Paris

[CD378], [Dauberville95, n° 527, p. 1039].

Signé en bas à droite : Henri-Matisse

Provenance : galerie Bernheim-Jeune, Paris – achat de l'État et musée du Luxembourg, Paris (1922).

C'est le premier tableau peint après la Première Guerre mondiale acheté par l'État français à Matisse en mars 1922 (HS, p. 274), lors de l'exposition organisée par Bernheim-Jeune entre 23 février et le 15 mars 1922.





[42.017]. *Jeune fille en rose dans un intérieur*, 1942/10  
huile sur toile, 61 x 46 cm,  
collection particulière

5 octobre 1942.

Signé et daté en bas à gauche : Henri Matisse 9/42

Provenance : galerie René Drouin, Paris, 9-17 février 1945 (confié par l'artiste) – Pierre Colle, Paris – Sam Salz, New York (1955) – William & Edith Goetz, Beverly Hills (1959) – Sotheby's, New York, 14 octobre 1970, lot 11 – collection particulière, Paris – Fuji Television Gallery, ISE Cultural Foundation, Tokyo (1981) - vente Sotheby's New York, 14 novembre 2023 lot 22 pour 5,849,700 USD.



[42.018]. *Tête ocre, fond en losange (Jeune fille en robe rose)*, 1942/10,  
huile sur toile, 55 x 46 cm,  
collection particulière

Terminé le 6 octobre 1942.

Signé et daté en haut à gauche : Henri Matisse 10/42

Provenance *Sotheby's 2024* : Martin Fabiani, Paris (acheté à l'artiste en 1943) – galerie Schmit, Paris (1974-au moins 1979) – collection privée, Suisse (achat en 1987) – vente Christie's 10 mai 1994 cat n° 67 (non vendu) – Waddington Galleries, London (1996-1998) – Gasiunasen Gallery, Palm Beach – acquis en 1998 par Sydell Miller – vente Sotheby's New York 18 novembre 2024 lot 4 pour 9,730,000 USD.

Le modèle est Lydia.



[42.019]. *Jeune femme en rose (Tête blonde, fond noir)*, 1942,  
huile sur toile, 55 x 33 cm, collection particulière

7 octobre 1942.

Signé et daté en bas à droite : Henri Matisse 10/42

Provenance : Georges Papazoff, Paris – comte de Chandieu, Paris – galerie Drouant-David, Paris (1946) – Walter P. Chrysler Jr., New York – G. David Thompson, Pittsburgh (1960) – galerie Beyeler, Bâle – Alberto Giacometti, Paris – The Pace Gallery, New York – Brook Street Gallery, Londres (1981) – vente Sotheby's, Londres, 29 mars 1988, lot 24 – collection particulière – vente Sotheby's Londres, 5 février 2008, lot 54 pour 1,588,500 GBP.

Le modèle est Monette Vincent.